



ЛИПЕЦКАЯ
ИПОТЕЧНАЯ
КОРПОРАЦИЯ

ПРЕЗЕНТАЦИЯ

МАЛОЭТАЖНОЙ ЖИЛОЙ ЗАСТРОЙКИ –
ЖИЛОГО РАЙОНА «ТРИСВЯТСКОЕ» –
С.КАШАРЫ ЗАДОНСКОГО РАЙОНА
ЛИПЕЦКОЙ ОБЛАСТИ

ГЕОГРАФИЧЕСКОЕ ПОЛОЖЕНИЕ



Малозэтажная жилая застройка – жилой район «Трисвятское» - расположена в с.Кашары Задонского района Липецкой области.

Сельское поселение Кашарский сельсовет Задонского муниципального района Липецкой области расположено в центре русской равнины на среднерусской возвышенности в юго-западной части Липецкой области и северо-западной части Задонского района.

Удаленность от г.Задонска составляет 15 км.

Удаленность от областного центра – 55 км.

Расположен на левом берегу реки Дон в 800 м.

ПРЕИМУЩЕСТВА

Сельское поселение имеет богатое прошлое, уходящее в глубь веков. Село Кашары раньше имело название Трисвятское.

Село Кашары является административным и культурным центром поселения с площадью земель в границах поселения 6163 га.

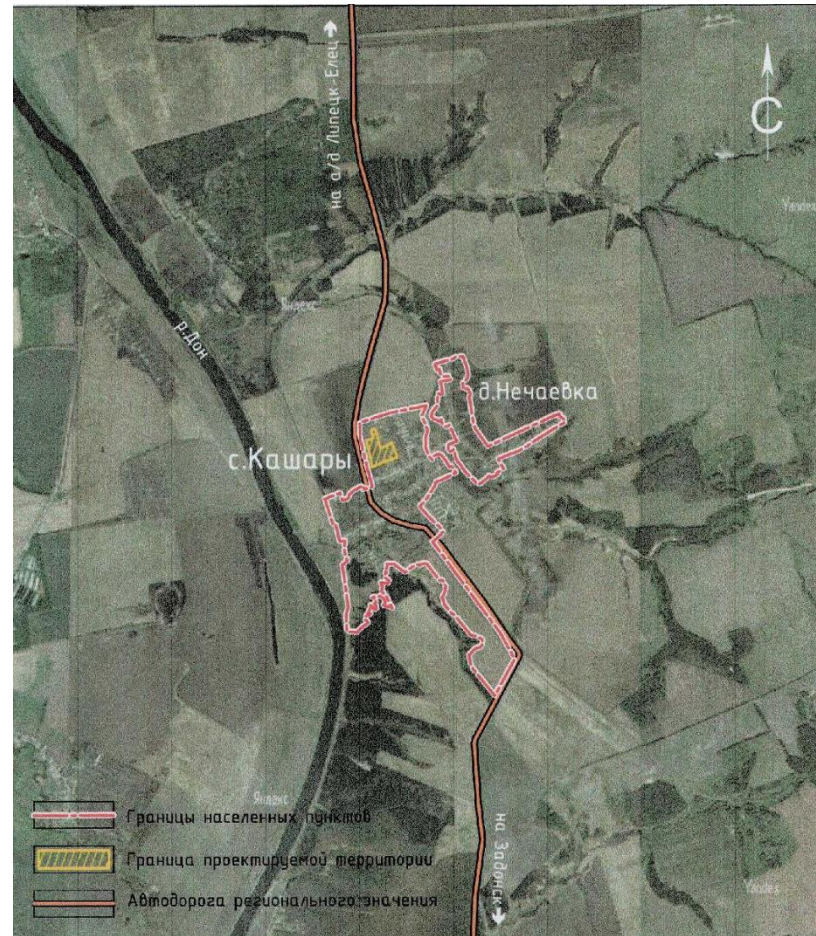
На территории поселения функционирует Храмовый комплекс Автонома и Митрофана и Преображенский Свято-Тихоновский женский монастырь.

В сельском поселении успешно функционируют филиал основной общеобразовательной школы, детский сад, ФАП, центр культуры и досуга, библиотека, почтовое отделение связи, магазины.

Сельское поселение Кашарский сельсовет Задонского муниципального района Липецкой области входит в состав особой экономической зоны регионального уровня «Задонщина», что является основным потенциалом развития поселения.

На территории поселения осуществляют свою деятельности загородный клуб «Донской лес», базы отдыха «Чайка» и «Голубой огонек», оздоровительный реабилитационный комплекс «Клен».

СИТУАЦИОННЫЙ ПЛАН



ОСНОВНОЙ ЧЕРТЕЖ ПЛАНИРОВКИ ТЕРРИТОРИИ (ГЕНЕРАЛЬНЫЙ ПЛАН)



ТЕХНИКО-ЭКОНОМИЧЕСКИЕ ПОКАЗАТЕЛИ

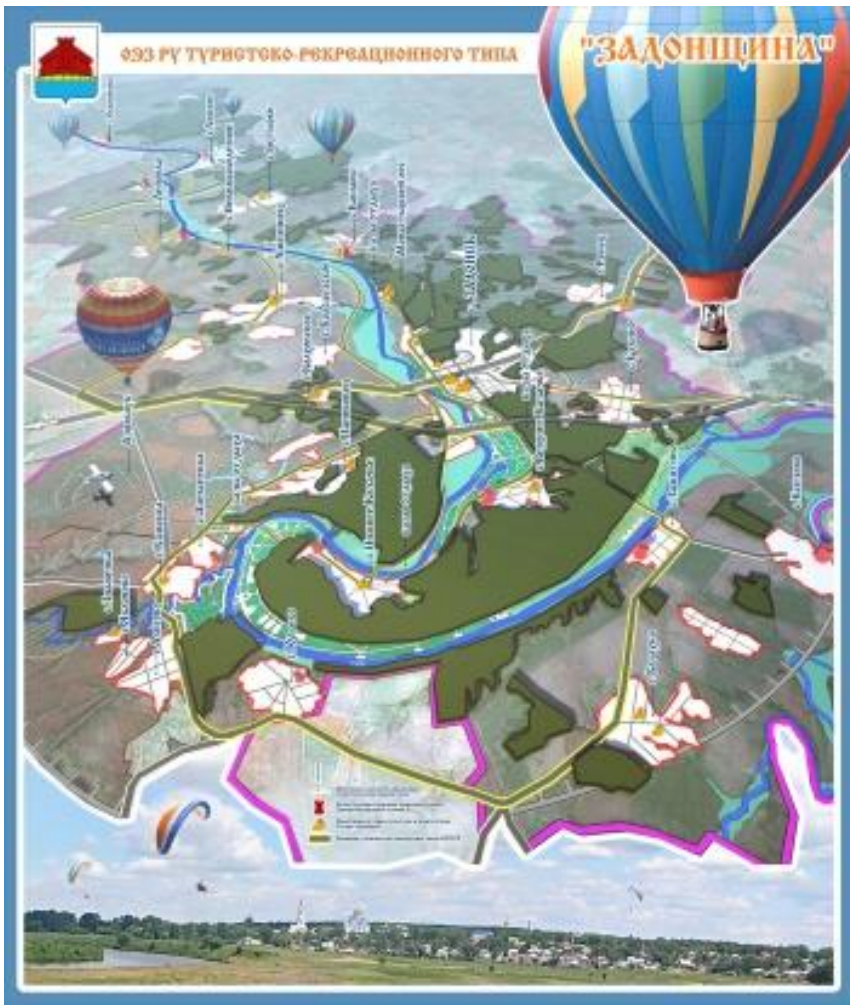
Площадь территории – 58 846 кв.м.

Проектом планировки предусмотрено строительство 34 жилых домов усадебного типа

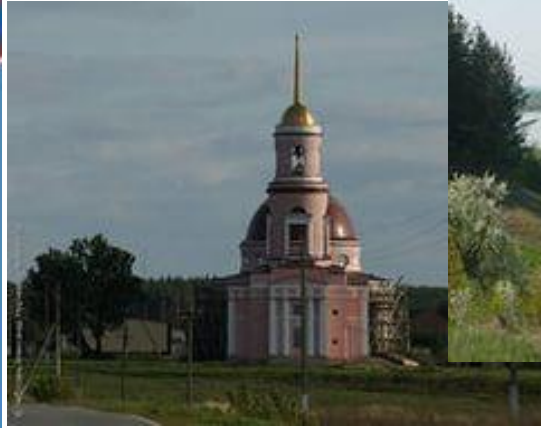
Общая площадь по жилью 5 100 кв.м.

Количество жителей 120 чел.

В жилом районе предусмотрено строительство магазина смешанных товаров с аптечным отделом



ФОТО



КОНТАКТЫ

ОАО «Липецкая ипотечная корпорация»

398055 Россия, г. Липецк , ул. Бехтеева С.С., д. 4

Тел +7 (4742) 51-60-30, факс +7 (4742) 51-50-66

Генеральный директор - Клевцов Валерий Васильевич

E-mail: klevtsov72@mail.ru

Контактное лицо:

Барсукова Ирина Алексеевна

Тел.8-915-857-37-89

E-mail: i.barsukova@licorp.ru